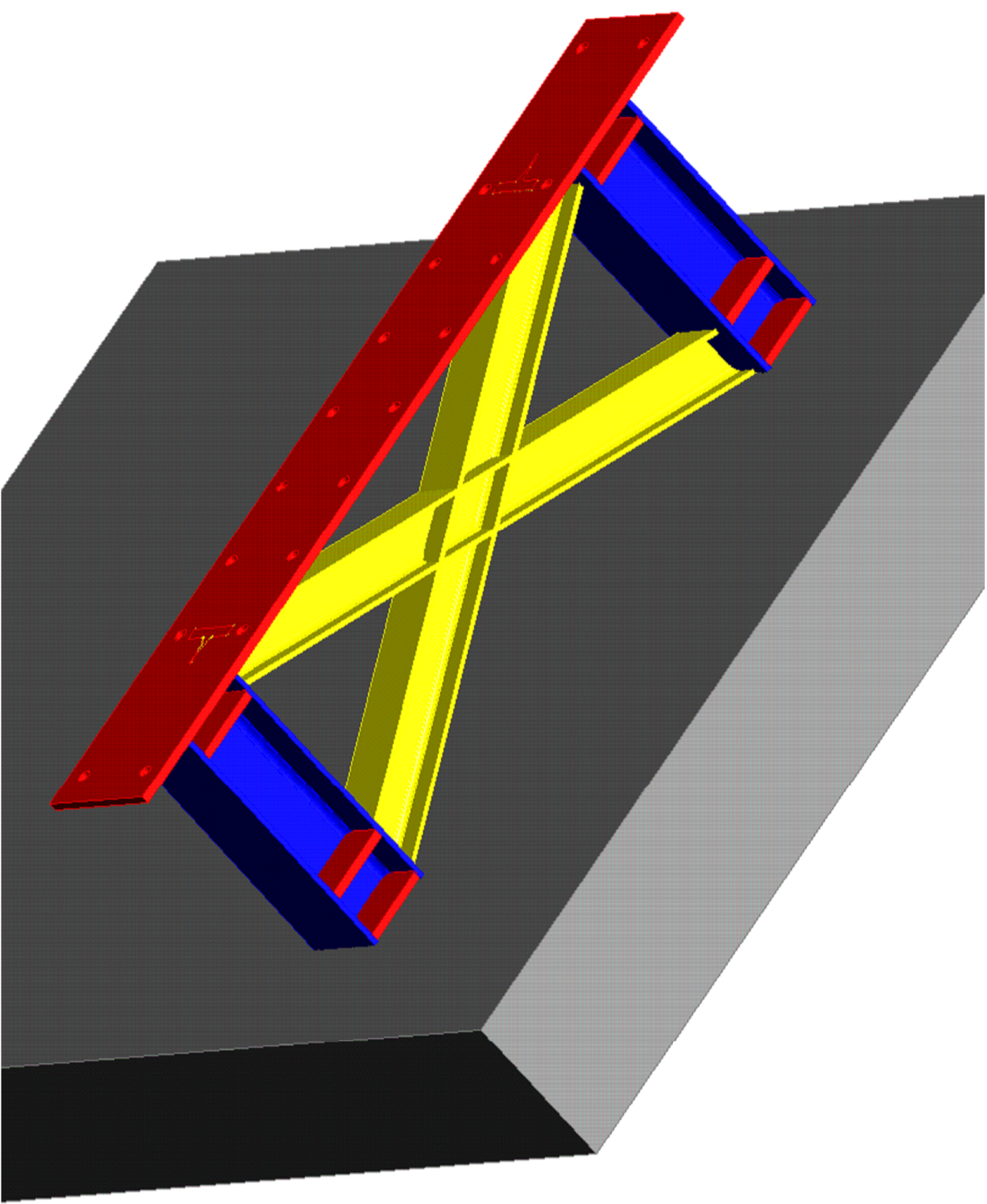
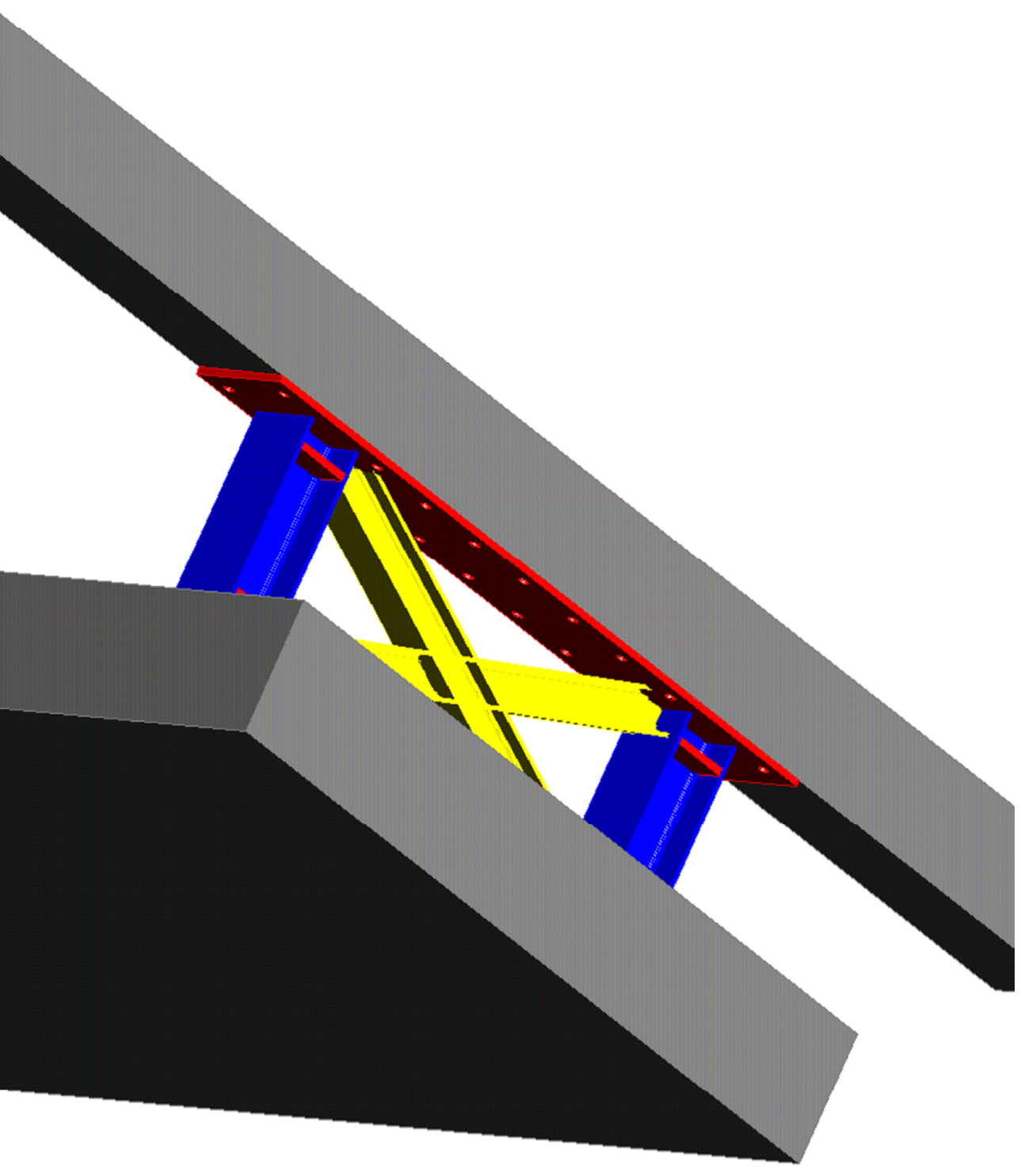
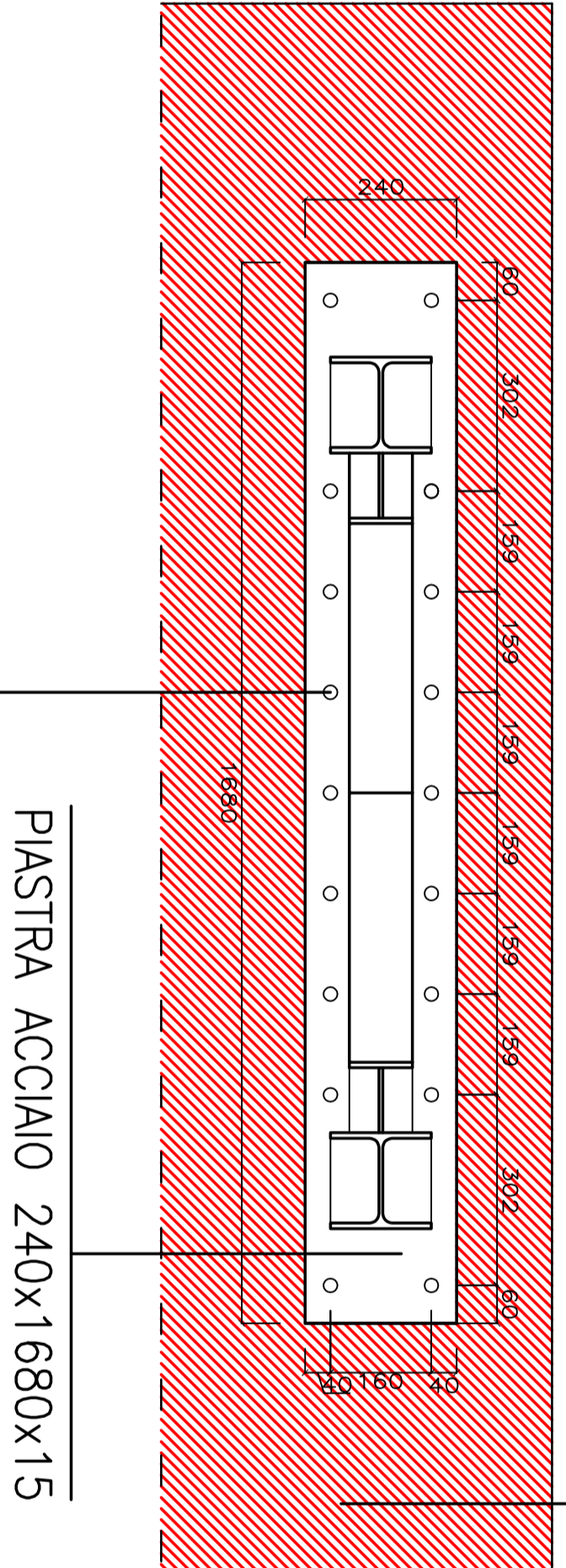


VISTE TRIDIMENSIONALI MECCANISMO DI DISSIPAZIONE IN ACCIAIO



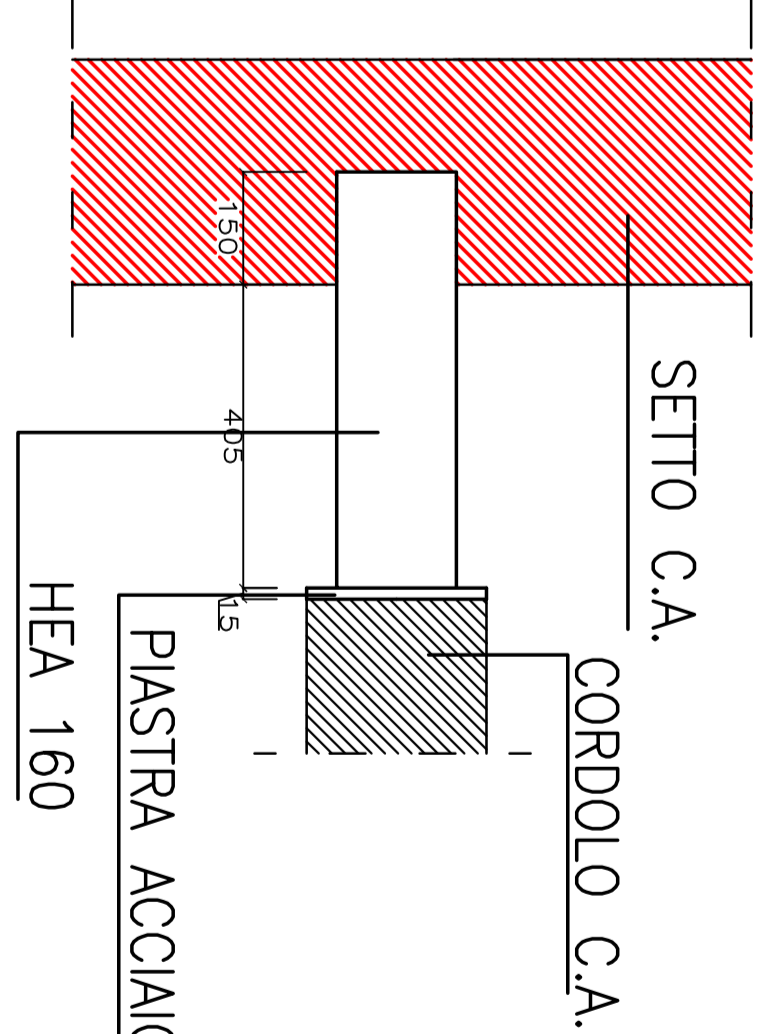
SEZIONE A-A – Scald 1:10

SETTO C.A.



SEZIONE B-B – Scald 1:10

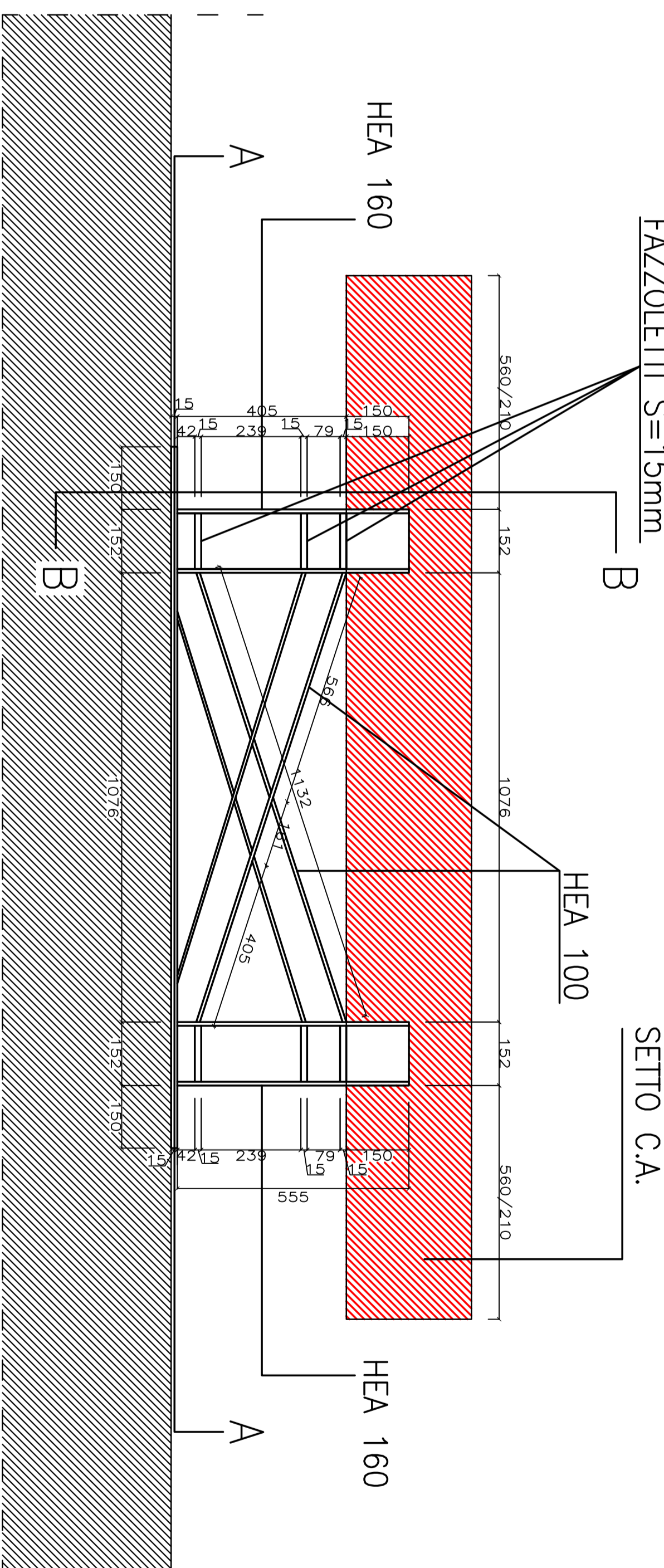
SETTO C.A.



FORI Ø22 PER ANCORANTE MECCANICO TIPO HILTI HDA-T idoneo per carico dinamico. Diametro 16mm netto.

TUTTI GLI ELEMENTI VANNO SALDATI TRA LORO IN OFFICINA SECONDO PRESCRIZIONI

PARTICOLARE COLLEGAMENTI IN ACCIAIO
VISTA IN PANTA – Scald 1:10



PRESCRIZIONI MATERIALI

CALCESTRUZZO A PRESTAZIONE (UNI-EN206)
 Calcestruzzo classe classe C25/30
 TUTTE LE STRUTTURE
 CEM 32,5 R N/mm² (min)
 Rappr. c/c max : 0,80
 Dosaggio min. em. : 500 kg/m³
 Dim. max. inerte : 20 mm
 Classe Espansione : X2 TUTTE LE STRUTTURE
 Classe Consistenza : S3 Fondazioni-Muri controvento-Scalci
 S4 Solai-Tetti-Pilastri
 Controllo accelerazione: tipo A
 E' vietato qualsiasi raggiunta di acqua in cantiere

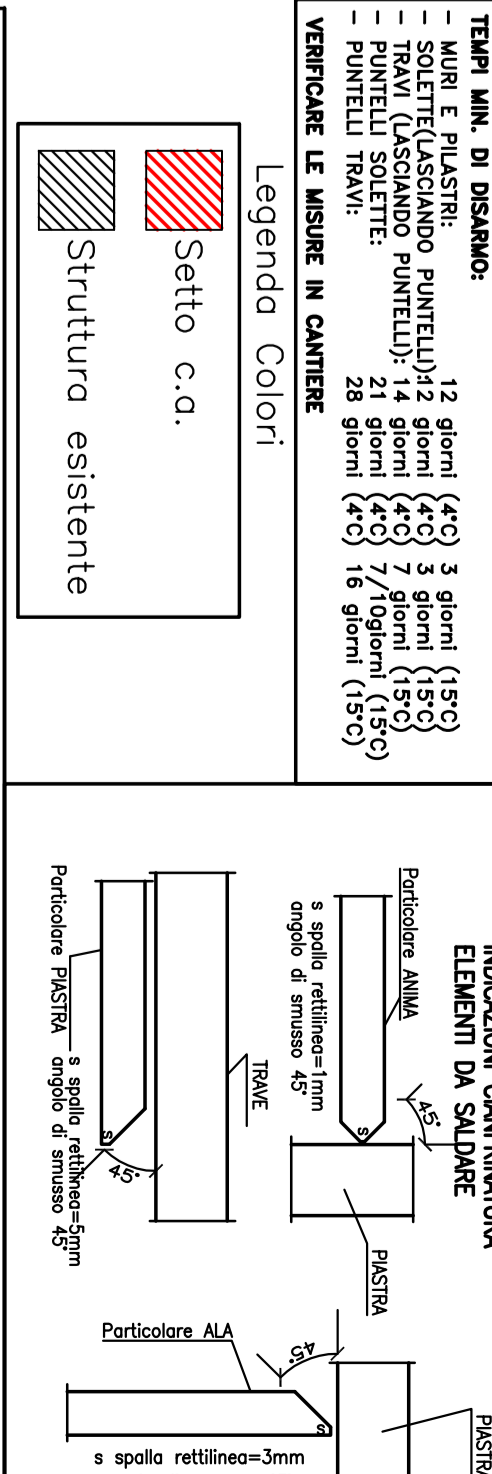
ACCIAIO PER TRAVI COLONNE E PIASTRE
 ACCIAIO TIPO F430 UNI EN 10025 (FEBBRAIO 92)
 - Tensione Snominata 472N/mm²
 - Tensione Rottura 490N/mm²

ACCIAIO PER TRAFONDI
 - Sono proibiti giunture e ritaglio delle gobbe garantite in saldabilità.
 - Ogni fornitore deve essere accompagnato da copia conforme del relativo certificato di controllo

BULLONI E DADI
 I bulloni ed altre resistenze devono appartenere alla classe 8
 I dadi al acciaio devono appartenere alla classe 8
 I dadi ed altre resistenze devono appartenere alla classe 8
 I bulloni ed altre resistenze devono appartenere alla classe 8 conformemente alle norme UNI 3740
 - Tensione Snominata 470N/mm²
 - Tensione Rottura 490N/mm²

ACCIAIO SISMICO B450C Controllo in Stabilimento
 Sono proibite giunture o ritaglio delle gobbe garantite in saldabilità.
 Ogni fornitore deve essere accompagnato da copia conforme del relativo certificato di controllo

ISTRUZIONI
 - ARMATURA NEGLE LEGATA E SOVRAPPOSTA NELLE GIUNZIONI E NEGLI ANGOLI E LARGHEZZA DEL VIBRATORE - PROTEZIONE DEI RETTI IN FASE DI PRESSA - PER BASI FONDAZIONE PER BASI FONDAZIONE
 TAVOLA 4 (45) 3 giorni (15%)
 SILETTI (LASCIO PUNTELLI) 2 giorni (10%)
 SILETTI (LASCIO PUNTELLI) 7 giorni (15%)
 PUNTELLI SOLI 28 giorni (45%)
 PUNTELLI TRAVI 16 giorni (15%)
VERIFICARE LE MISURE IN CANTIERE



COMUNE DI CASTELCOVATI
Provincia di Brescia

MIGLIORAMENTO SISMICO
MUNICIPIO

OGGETTO TAVOLA: PARTICOLARI COLLEGAMENTI IN ACCIAIO
ATERZO IMPALCATO

COMMITTENTI: COMUNE DI CASTELCOVATI
Via Chiari, n. 20, 25030 Castelcovati (BS)

TAVOLA 4
SCALA 1:10
DATA NOVEMBRE 2014

STUDIO TECNICO ASSOCIATO DUE B
DI BENEDETTI ING. GIOVANNI & BERTOCCHI GEOM. ANGELO
VIA A. MORO 19 - 25030 CASTELCOVATI (BS) - Tel/Fax 030.718444
VIA ROVATO 4 - 25030 BERGUSCO (BS) - Tel/Fax 030.7282821
email: studio.dueb@duedb.it

Progettista: Dir. dei Lavori
Comittenza:

A meno di 10 metri dal confine, designo ogni parte, essere riprodotto in cartografia a scala non ridotta per scopi di pubblica utilità, senza che l'editore si assuma alcuna responsabilità. L'editore si riserva il diritto di ristampare, senza alcun pagamento, tutto il materiale pubblicato in questa rivista, in qualsiasi momento, e di ristampare, senza alcun pagamento, tutto il materiale pubblicato in questa rivista, in qualsiasi momento, e di ristampare, senza alcun pagamento, tutto il materiale pubblicato in questa rivista, in qualsiasi momento.