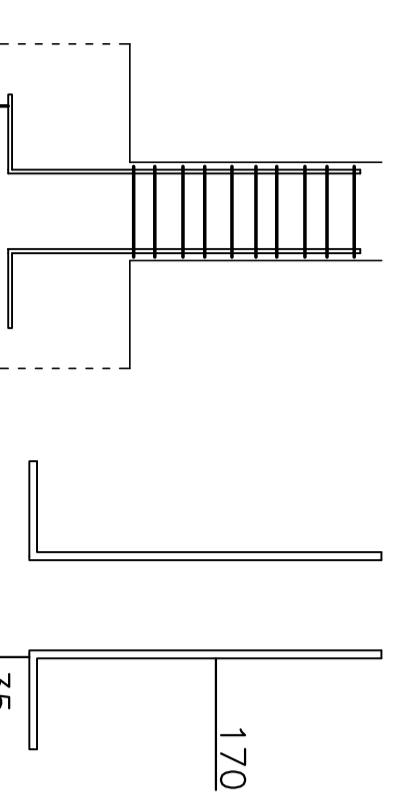
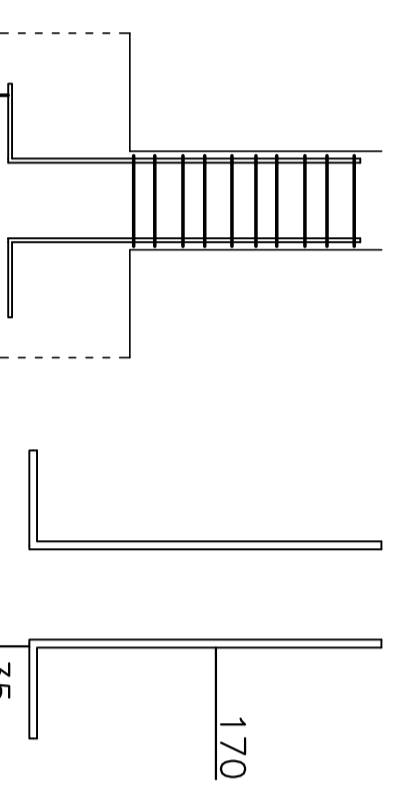


CHIAMATE SETTI

PARTICOLARE CHIAMATE SETTI DI CONTROVENTO



PARTICOLARE CHIAMATE SPALLE DI COLLEGAMENTO A P.I.



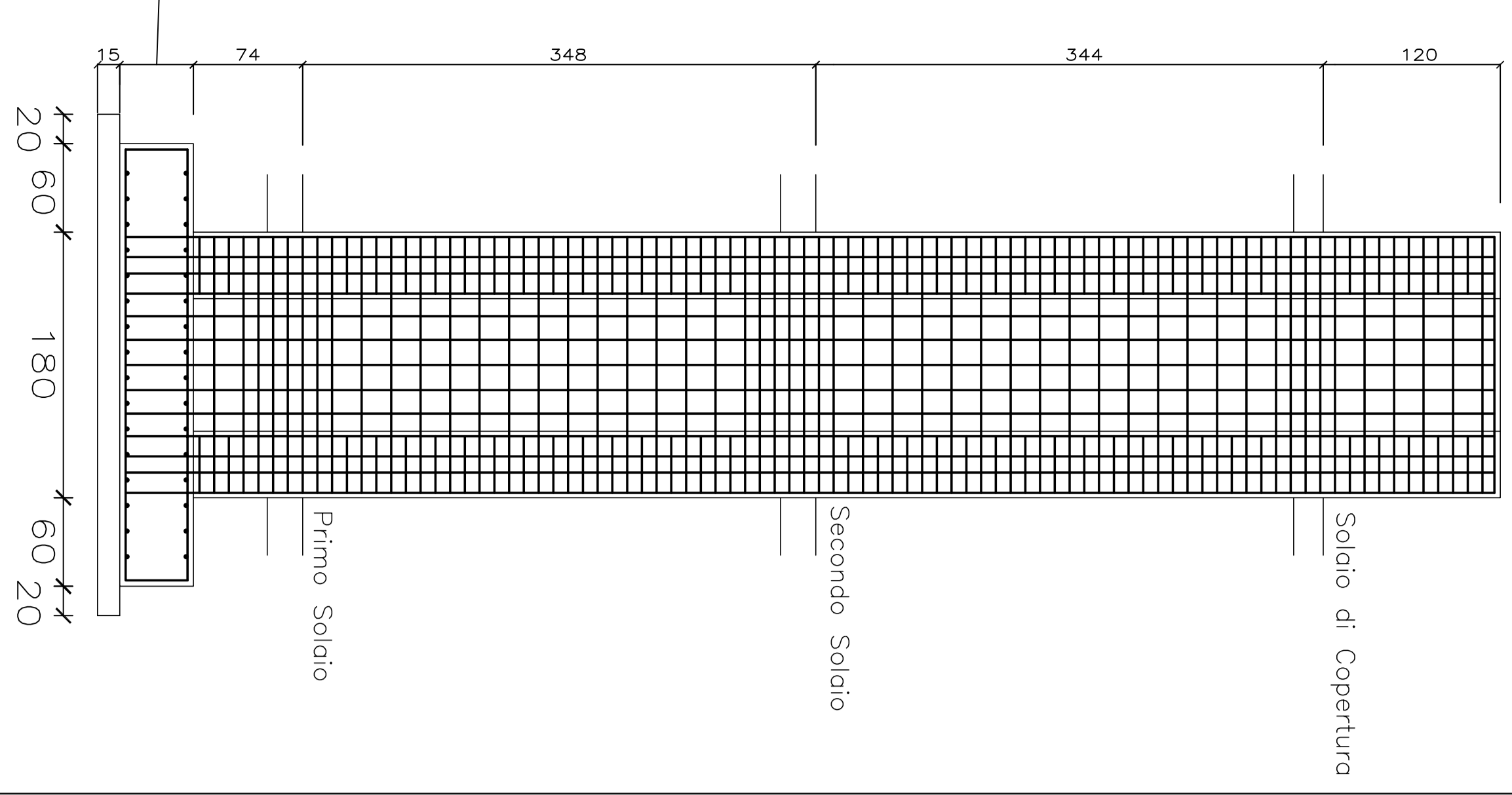
Chiamate $\phi 26$: n° chiamate = n°ferri verticali

Chiamate $\phi 20$: n° chiamate = n°ferri verticali

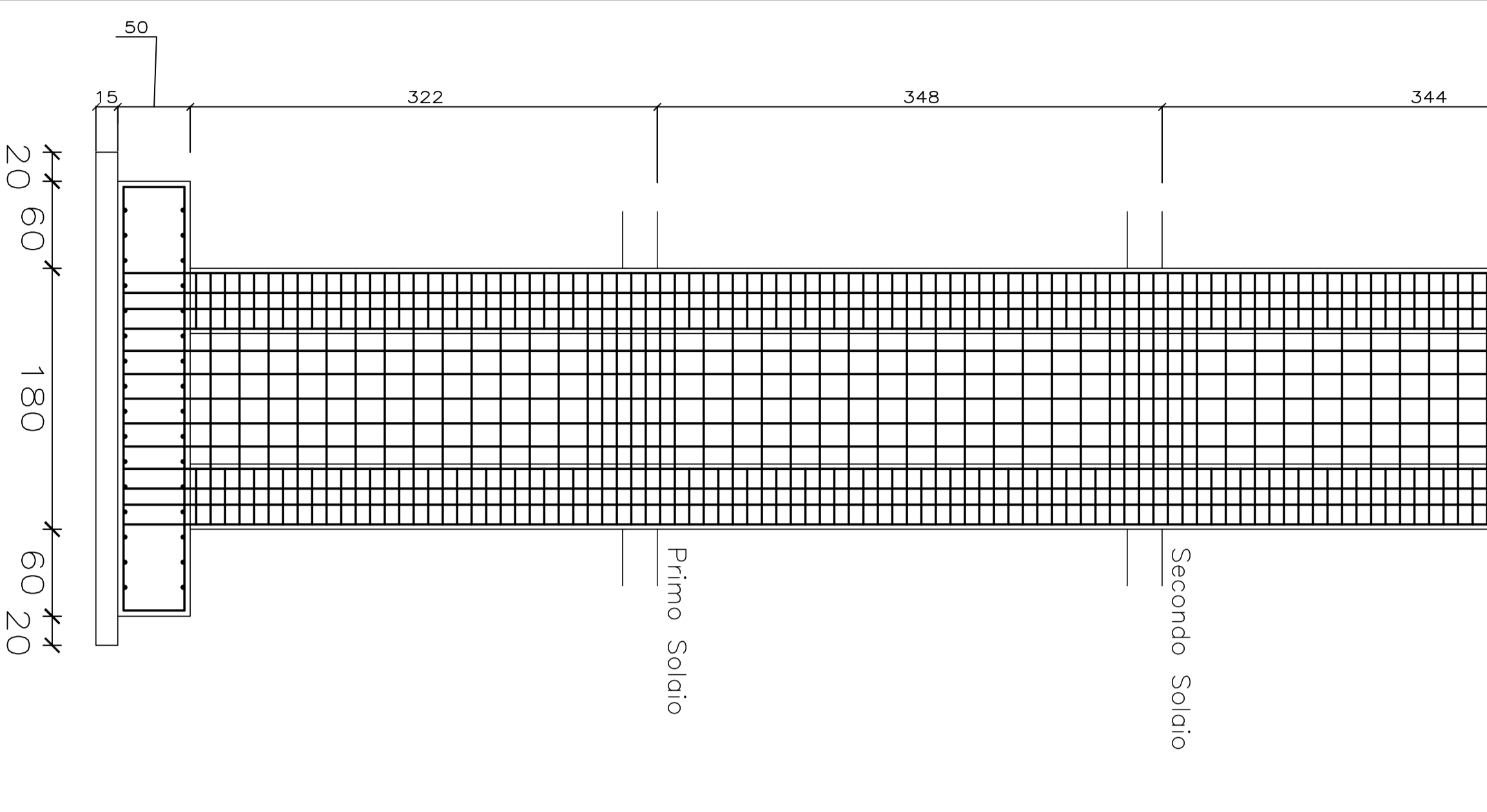
ABACO SETTI Scala 1:25

PIANI	FILI	PIANO INTERRATO	PIANO TERRA	PIANO PRIMO
-------	------	-----------------	-------------	-------------

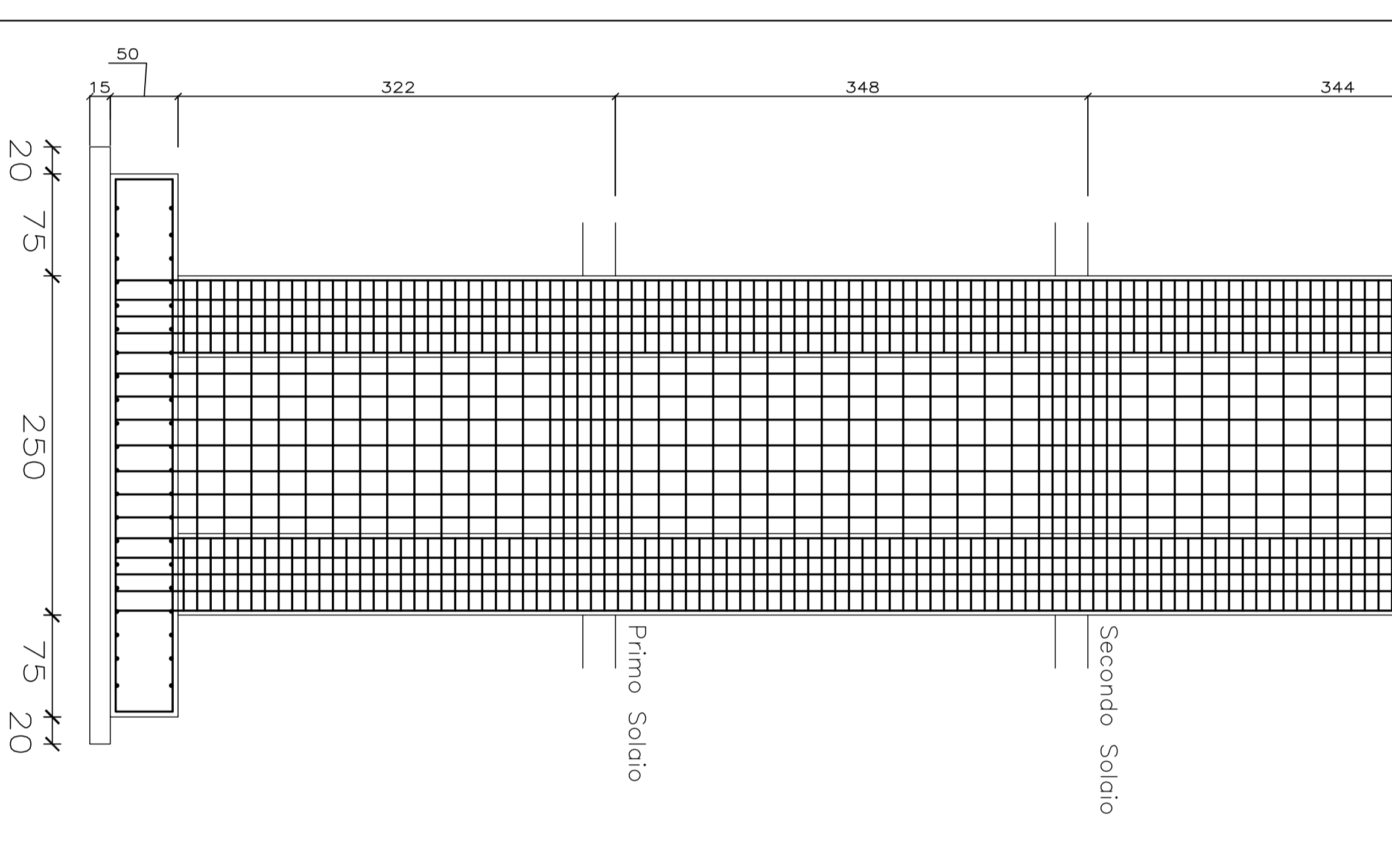
SETTO DI CONTROVENTO A
SETTO DI CONTROVENTO B
SCALA - 1:25 -
180x30



SETTO DI CONTROVENTO D
SCALA - 1:25 -
180x30



SETTO DI CONTROVENTO C
SCALA - 1:25 -
250x30



SETTO A

SETTO B

SETTO C

SETTO D

SETTO A	SETTO B	SETTO C	SETTO D

PRESCRIZIONI MATERIALI

Calcestruzzo classe minima C25/30
TUTTE LE ARMATURE
- CEA S235 R / Mpa (min)
- CEA S420 R / Mpa (min)
- CEA S500 R / Mpa (min)
- CEA S550 R / Mpa (min)
- CEA S620 R / Mpa (min)
- CEA S690 R / Mpa (min)
- CEA S720 R / Mpa (min)
- CEA S780 R / Mpa (min)
- CEA S800 R / Mpa (min)
- CEA S850 R / Mpa (min)
- CEA S900 R / Mpa (min)
- CEA S960 R / Mpa (min)
- CEA S1000 R / Mpa (min)
- CEA S1050 R / Mpa (min)
- CEA S1100 R / Mpa (min)
- CEA S1150 R / Mpa (min)
- CEA S1200 R / Mpa (min)
- CEA S1250 R / Mpa (min)
- CEA S1300 R / Mpa (min)
- CEA S1350 R / Mpa (min)
- CEA S1400 R / Mpa (min)
- CEA S1450 R / Mpa (min)
- CEA S1500 R / Mpa (min)
- CEA S1550 R / Mpa (min)
- CEA S1600 R / Mpa (min)
- CEA S1650 R / Mpa (min)
- CEA S1700 R / Mpa (min)
- CEA S1750 R / Mpa (min)
- CEA S1800 R / Mpa (min)
- CEA S1850 R / Mpa (min)
- CEA S1900 R / Mpa (min)
- CEA S1950 R / Mpa (min)
- CEA S2000 R / Mpa (min)

ACQUARO PER TRAVI COLONNE E PAGINE

ACQUARO PER TRAVI COLONNE E PAGINE
- Acciaio S235 R / Mpa (min)
- Acciaio S275 R / Mpa (min)
- Acciaio S355 R / Mpa (min)
- Acciaio S420 R / Mpa (min)
- Acciaio S460 D / Mpa (min)
- Acciaio S500 D / Mpa (min)
- Acciaio S550 D / Mpa (min)
- Acciaio S600 D / Mpa (min)
- Acciaio S690 D / Mpa (min)
- Acciaio S720 D / Mpa (min)
- Acciaio S780 D / Mpa (min)
- Acciaio S800 D / Mpa (min)
- Acciaio S850 D / Mpa (min)
- Acciaio S900 D / Mpa (min)
- Acciaio S960 D / Mpa (min)
- Acciaio S1000 D / Mpa (min)
- Acciaio S1050 D / Mpa (min)
- Acciaio S1100 D / Mpa (min)
- Acciaio S1150 D / Mpa (min)
- Acciaio S1200 D / Mpa (min)
- Acciaio S1250 D / Mpa (min)
- Acciaio S1300 D / Mpa (min)
- Acciaio S1350 D / Mpa (min)
- Acciaio S1400 D / Mpa (min)
- Acciaio S1450 D / Mpa (min)
- Acciaio S1500 D / Mpa (min)
- Acciaio S1550 D / Mpa (min)
- Acciaio S1600 D / Mpa (min)
- Acciaio S1650 D / Mpa (min)
- Acciaio S1700 D / Mpa (min)
- Acciaio S1750 D / Mpa (min)
- Acciaio S1800 D / Mpa (min)
- Acciaio S1850 D / Mpa (min)
- Acciaio S1900 D / Mpa (min)
- Acciaio S1950 D / Mpa (min)
- Acciaio S2000 D / Mpa (min)

COMUNE DI CASTELCOVATI
Provincia di Brescia

MIGLIORAMENTO SISMICO
MUNICIPIO

OGGETTO TAVOLA: ABACO SETTI DI CONTROVENTO
E SVILUPPO VERTICALE

COMITANTI: COMUNE DI CASTELCOVATI
Via Chieri, n. 20, 25030 Casellecovati (BS)

TAVOLA
SCALA
2
1:25

DATA
NOVEMBRE 2014

DI BENEDETTI ING. GIOVANNI & BERTOCCHI GEOM. ANGELO
VIA ALVARO 15, 25030 CASTELCOVATI (BS) - TEL. 030 318484
VIA S. PIETRO 10, 25030 CASTELCOVATI (BS) - TEL. 030 318485
email: studiotecnico@dueb.it

PROGETTISTA
DIP. DEI LAVORI

COMPLETAMENTO

**LA STRUTTURAZIONE DEVE ESSERE COME DA PROGETTO
CON FREQUENZA A 135°
IN CASI PARTICOLARI NON VERBANO
ESETTIVI SECONDO LE N.T.C.**

ACQUARO PER TRAVI COLONNE E PAGINE
- Acciaio S235 R / Mpa (min)
- Acciaio S275 R / Mpa (min)
- Acciaio S355 R / Mpa (min)
- Acciaio S420 R / Mpa (min)
- Acciaio S460 D / Mpa (min)
- Acciaio S500 D / Mpa (min)
- Acciaio S550 D / Mpa (min)
- Acciaio S600 D / Mpa (min)
- Acciaio S690 D / Mpa (min)
- Acciaio S720 D / Mpa (min)
- Acciaio S780 D / Mpa (min)
- Acciaio S800 D / Mpa (min)
- Acciaio S850 D / Mpa (min)
- Acciaio S900 D / Mpa (min)
- Acciaio S960 D / Mpa (min)
- Acciaio S1000 D / Mpa (min)
- Acciaio S1050 D / Mpa (min)
- Acciaio S1100 D / Mpa (min)
- Acciaio S1150 D / Mpa (min)
- Acciaio S1200 D / Mpa (min)
- Acciaio S1250 D / Mpa (min)
- Acciaio S1300 D / Mpa (min)
- Acciaio S1350 D / Mpa (min)
- Acciaio S1400 D / Mpa (min)
- Acciaio S1450 D / Mpa (min)
- Acciaio S1500 D / Mpa (min)
- Acciaio S1550 D / Mpa (min)
- Acciaio S1600 D / Mpa (min)
- Acciaio S1650 D / Mpa (min)
- Acciaio S1700 D / Mpa (min)
- Acciaio S1750 D / Mpa (min)
- Acciaio S1800 D / Mpa (min)
- Acciaio S1850 D / Mpa (min)
- Acciaio S1900 D / Mpa (min)
- Acciaio S1950 D / Mpa (min)
- Acciaio S2000 D / Mpa (min)

ACQUARO PER TRAVI COLONNE E PAGINE
- Acciaio S235 R / Mpa (min)
- Acciaio S275 R / Mpa (min)
- Acciaio S355 R / Mpa (min)
- Acciaio S420 R / Mpa (min)
- Acciaio S460 D / Mpa (min)
- Acciaio S500 D / Mpa (min)
- Acciaio S550 D / Mpa (min)
- Acciaio S600 D / Mpa (min)
- Acciaio S690 D / Mpa (min)
- Acciaio S720 D / Mpa (min)
- Acciaio S780 D / Mpa (min)
- Acciaio S800 D / Mpa (min)
- Acciaio S850 D / Mpa (min)
- Acciaio S900 D / Mpa (min)
- Acciaio S960 D / Mpa (min)
- Acciaio S1000 D / Mpa (min)
- Acciaio S1050 D / Mpa (min)
- Acciaio S1100 D / Mpa (min)
- Acciaio S1150 D / Mpa (min)
- Acciaio S1200 D / Mpa (min)
- Acciaio S1250 D / Mpa (min)
- Acciaio S1300 D / Mpa (min)
- Acciaio S1350 D / Mpa (min)
- Acciaio S1400 D / Mpa (min)
- Acciaio S1450 D / Mpa (min)
- Acciaio S1500 D / Mpa (min)
- Acciaio S1550 D / Mpa (min)
- Acciaio S1600 D / Mpa (min)
- Acciaio S1650 D / Mpa (min)
- Acciaio S1700 D / Mpa (min)
- Acciaio S1750 D / Mpa (min)
- Acciaio S1800 D / Mpa (min)
- Acciaio S1850 D / Mpa (min)
- Acciaio S1900 D / Mpa (min)
- Acciaio S1950 D / Mpa (min)
- Acciaio S2000 D / Mpa (min)

Autore: Studio Tecnico Due B
Progettista: Dip. dei Lavori
Completamento