

COMUNE DI CASTELCOVATI  
Provincia di Brescia



PROGETTO ESECUTIVO  
**Ampliamento scuola elementare**  
**2° LOTTO**

Progettisti incaricati  
**Arch. Elga Francesca Arata**  
Via Fulcheria, 13 - 26012 Castellone (CR)  
tel./fax 0374/58029  
email. adentiarata@virgilio.it

**Ing. Sergio Matteo Consolandi**  
Via Alda Merini, 14 - 26029 Soncino (CR)  
tel. 0374/83199

**Ing. Zaudi Bergomi**  
Via Milano, 55/c - 25034 Orzinuovi (BS)  
tel. 346.4204653

**Ing. Laura Pezzola**  
Via Zammarchi, 12 - 25034 Orzinuovi (BS)

Timbro e firma

Responsabile unico del procedimento  
**Arch. Canio De Bonis**

Collaboratori



**Progetto impianto Elettrico**  
**Ampliamento Piano Primo**

Elaborato

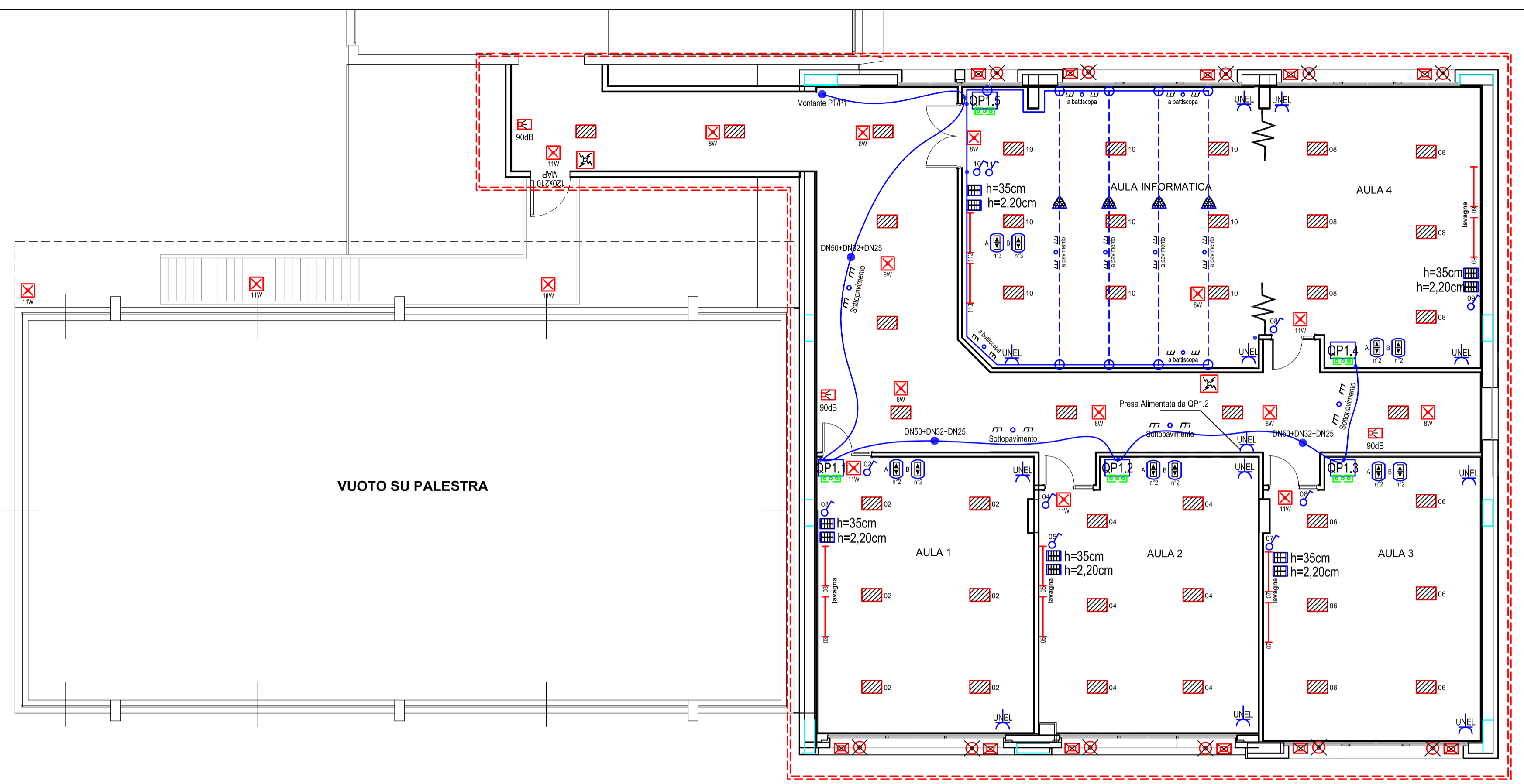
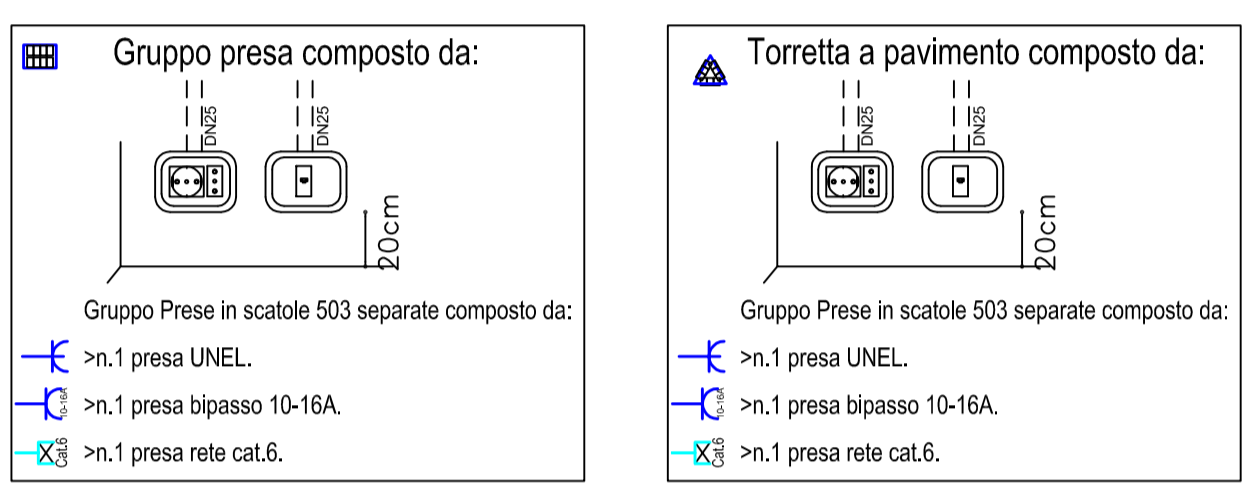
Piante, Particolari impianto

Revisione	00	Classifica	592	Redatto	ing.Sergio Consolandi	Codice	elaborato
		Progetto	AR	Contrattato	ing.Sergio Consolandi	Scala	1:100
Emissione	aprile 2016	Fase	ES	Approvato	ing.Sergio Consolandi	File	14-029-110 EL_1P Castelvati.dwg

EL1

**LEGENDA Impianto Elettrico**

- |   |   |
|---|---|
| <ul style="list-style-type: none"> <li> Quadro elettrico di sezionamento e Protezione Presa tipo civile, caratteristiche specificate</li> <li> Punto rete PC, classe 6</li> <li> Interruttore unipolare 16A</li> <li> Deviatore unipolare 16A</li> <li> Scatola derivazione con specifiche</li> <li> Linea di collegamento FM 230/400V</li> <li> Linea in tubo PVC incassato</li> <li> Canalina PVC</li> <li> Plafoniera led - Vedi capitolato</li> <li> Plafoniera fluorescente per emergenza, autonomia 1h, efficienza &gt;50%</li> </ul> | <ul style="list-style-type: none"> <li> Centralina di rivelazione allarme incendio, a segnalazione di guasto, con autotest ENS4</li> <li> Ripetitore ottico-acustico di allarme incendio db a 3m</li> <li> Pulsante manuale allarme incendio</li> <li> Punto alimentazione frangisole</li> <li> Punto alimentazione vasistas</li> <li> Comando alza/abbassa frangisole</li> <li> Comando aprichiudi vasistas</li> <li> Comando alza/abbassa frangisole aprichiudi vasistas</li> </ul> |
|---|---|



Particolare zona oggetto d'intervento - Scala 1:100

