



COMUNE DI CASTELCOVATI  
 PROVINCIA DI BRESCIA  
 REGIONE LOMBARDIA

DOCUMENTO DI POLIZIA IDRAULICA  
 DEL RETICOLO IDRICO MINORE  
 REDATTO AI SENSI DELLA D.G.R. 15.12.2021 N. XI/5714

AGGIORNAMENTO 2023

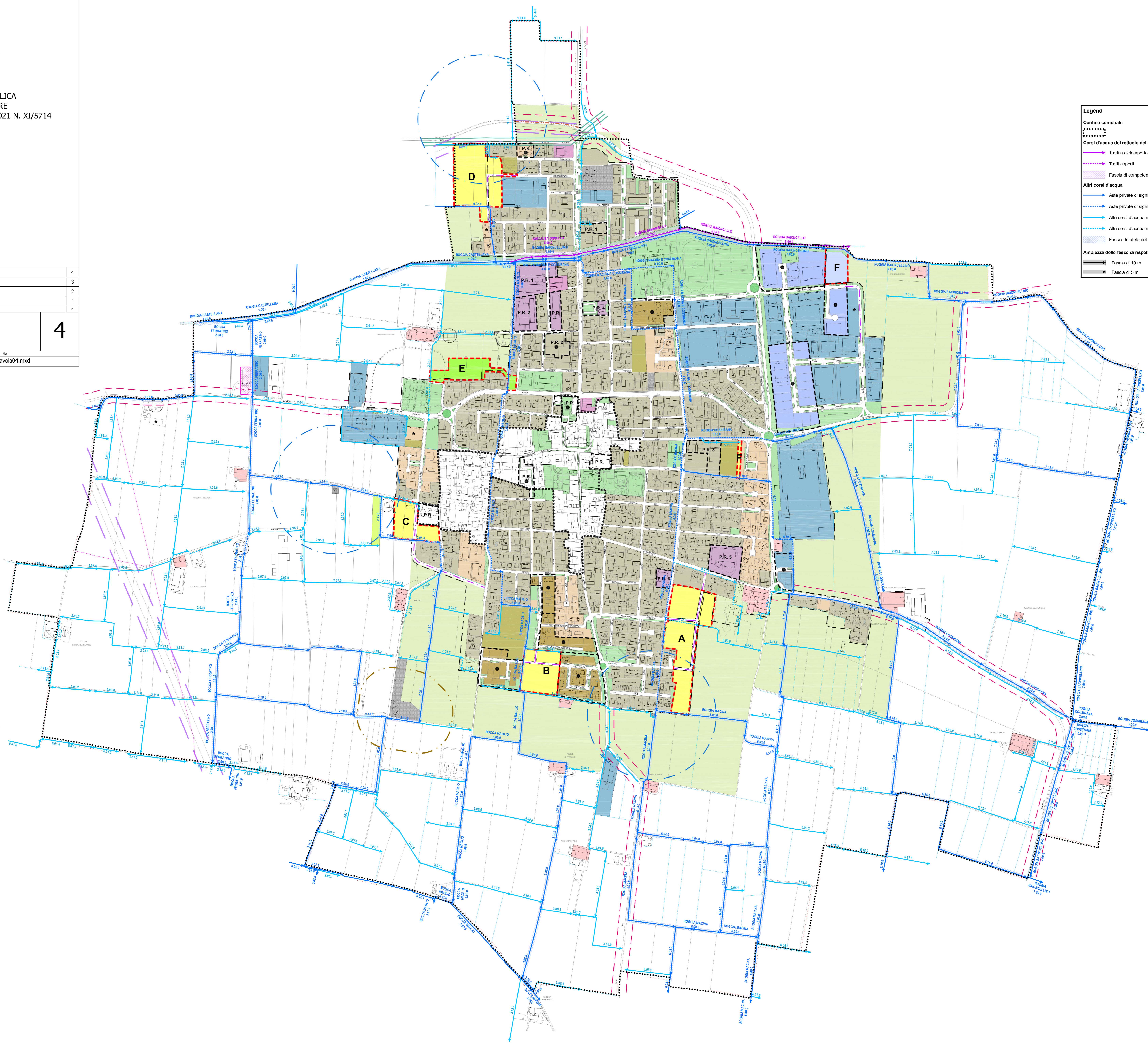


disegnato	controllato	data	scala	titolo
AP	ADP	MAG. 23	1:4000	22045_Tavola04.mxd

4

**Legend**

- Confine comunale
- Corsi d'acqua del reticolo del Consorzio di Bonifica "Oglio Mella"
  - Tratti a cielo aperto
  - Tratti coperti
  - Fascia di competenza del reticolo di bonifica ex R.D. 368/1904
- Altri corsi d'acqua
  - Aste private di significativa importanza idraulica, paesistica o ambientale - Tratti a cielo aperto
  - Aste private di significativa importanza idraulica, paesistica o ambientale - Tratti coperti
  - Altri corsi d'acqua non assoggettati a tutela ai sensi del presente regolamento - tratti a cielo aperto
  - Altri corsi d'acqua non assoggettati a tutela ai sensi del presente regolamento - tratti coperti
  - Fascia di tutela del reticolo privato
- Ampezza delle fasce di rispetto e tutela
  - Fascia di 10 m
  - Fascia di 5 m



- ZONA A1 CENTRO STORICO
- ZONA A2 PIANI DI RECUPERO OBBLIGATORI NEL CENTRO STORICO
- ZONA B1 EDIFICI CON VALENZA TIPOLOGICA E ARCHITETTONICA
- ZONA B2 EDILIZIA RESIDENZIALE CONSOLIDATA E DI COMPLETAMENTO SEMINTENSIVA (S.I. 0,50 mq/mq)
- ZONA B3 EDILIZIA RESIDENZIALE CONSOLIDATA E DI COMPLETAMENTO INTENSIVA (S.I. 0,40 mq/mq)
- ZONA B4 EDILIZIA RESIDENZIALE RADA CON VERDE PRIVATO
- ZONA C EDILIZIA RESIDENZIALE DI ESPANSIONE IN ATTO
- ZONA D1 COMMERCIALE TERZIARIA CONSOLIDATA E DI COMPLETAMENTO
- ZONA D2 PRODUTTIVA CONSOLIDATA E DI COMPLETAMENTO
- ZONA D3 PRODUTTIVA DI ESPANSIONE IN ATTO
- ZONA D4 PIANI DI RECUPERO DI RIQUALIFICAZIONE URBANISTICA COMMERCIALI - TERZIARI
- ZONA E1 ZONA AGRICOLA STRATEGICA
- ZONA E2 AGRICOLA DI SALVAGUARDIA
- ZONA E3 ZONA A SERRE
- ZONA SP SERVIZI PUBBLICI
- ZONA ST SERVIZI TECNOLOGICI
- DISPOSIZIONI PARTICOLARI
- EDIFICI IN ZONE AGRICOLE NON ADIBITI AD USO AGRICOLO
- RISPETTO CIMITERIALE
- RISPETTO STRADALE
- RISPETTO POZZI
- RISPETTO DEPURATORE
- RISPETTO METANDOTTO
- RISPETTO ELETTRODOTTI
- VIABILITA' URBANA DI PROGETTO
- VIABILITA' SOVRACOMUNALE DI PROGETTO
- AMBITI DI POSSIBILE TRASFORMAZIONE RESIDENZIALE
- AMBITO DI POSSIBILE TRASFORMAZIONE PER SERVIZI SCOLASTICI
- AMBITO DI POSSIBILE TRASFORMAZIONE PRODUTTIVA
- PERIMETRO CENTRO ABITATO

N.B.: LA CARTA DI FATTIBILITA' GEOLOGICA DELLE AZIONI DI PIANO (TAV. N° 6) E' PARTE INTEGRANTE DI QUESTA TAVOLA